

Jornadas de Intercalibración de Redes

26 de mayo de 2025

- **Presentación Programa**
- **Novedades Red de Nivel I y Red de Nivel II**
- **Información disponible en web de MITECO - SIIB**
- **Uso de los datos de las Redes**
- **ICP-Forests y plano internacional**

Eduardo Calvo Alonso
Asunción Roldán Zamarrón

Área de Inventario y Estadísticas Forestales
Subdirección General de Política Forestal y Lucha contra la Desertificación
Dirección General de Biodiversidad, Bosques y Desertificación

PRESENTACIÓN PROGRAMA JORNADAS



Dirección General de Biodiversidad, Bosques y Desertificación
Subdirección General de Política Forestal y Lucha contra la Desertificación

JORNADAS DE INTERCALIBRACIÓN EN EVALUACIÓN Y SEGUIMIENTO DE DAÑOS EN LOS BOSQUES - PROGRAMA 2025

LUNES, 26 DE MAYO

JORNADA DE TARDE para personal de las Administraciones

Dirección: Salón de actos del CENEAM. Paseo José M^º Ruiz-Dana, s/n, Valsain (Segovia)
SE RUEGA LLEGAR CON UN POCO DE ANTELACIÓN, para poder arrancar con puntualidad.

15:00 – 15:10

Bienvenida.

Mónica Moraleda Altarés (Directora del CENEAM)

15:10 – 15:30

Presentación de las jornadas. Trabajos de Redes a nivel nacional y europeo: situación, novedades, líneas de trabajo.

Eduardo Calvo, Asunción Roldán (SG de Política Forestal y Lucha contra la Desertificación – MITECO)

15:30 – 15:50

Base de Datos de Redes armonizada a 2022. Análisis del proceso y empleo de los datos para estimaciones de daños en los bosques a nivel nacional.

Pablo Veste, Patricia Adame (ICIFOR- INIA-CSIC)

15:50 – 16:15

Organismos de cuarentena y plagas emergentes: contribución de las Redes de Seguimiento.

Gerardo Sánchez Peña (SG de Sanidad e Higiene Vegetal y Forestal – MAPA)

16:15 – 17:00 CAFÉ

17:00 – 19:30

Mesa redonda (ronda de CCAA y OAPN):

- Situación en cuanto a Redes (criterios, metodologías, problemáticas, comunicación, novedades)
- Comunicación MITECO-CCAA-OAPN y difusión de información en temas de Redes

MARTES, 27 DE MAYO

PARTE TEÓRICA para personal de las Administraciones y empresas

Dirección: Salón de actos del CENEAM. Paseo José M^º Ruiz-Dana, s/n, Valsain (Segovia)

9:00 – 9:25

Bienvenida. Situación de las Redes a nivel nacional.

Eduardo Calvo, Asunción Roldán (SG de Política Forestal y Lucha contra la Desertificación – MITECO)

9:25 – 9:45

Ampliación de la Red de Nivel I. Selección de nuevas parcelas.

Siro Suárez (ICIFOR- INIA-CSIC)

9:45 – 10:45

Breve revisión de metodología básica de evaluación del estado de vitalidad del arbolado y las causas de daños. Presentación de la jornada de campo.

ESMA S.L. / TECMENA S.L.

10:45 – 11:30 CAFÉ

PARTE PRÁCTICA: Evaluación en campo para personal de las Administraciones y empresas

11:30 Salida a campo en todoterrenos. Zona de Nava de la Asunción.

12:30 – 14:30

Ejercicio de campo en *Pinus pinaster* y breve análisis de resultados.

ESMA S.L. / TECMENA S.L. / SGPFLD – MITECO

14:30 – 15:30 COMIDA

Desplazamiento a la siguiente parcela

16:00 – 18:00

Ejercicio de campo en *Pinus pinaster* y breve análisis de resultados.

ESMA S.L. / TECMENA S.L. / SGPFLD – MITECO

18:00 VUELTA a Valsain

MIÉRCOLES, 28 DE MAYO

PARTE PRÁCTICA: Evaluación en campo en los alrededores de Valsain para personal de las Administraciones y empresas.

9:00 h – 11:00 h

Ejercicio de campo en *Quercus ilex* y breve análisis de resultados.

ESMA S.L. / TECMENA S.L. / SGPFLD – MITECO

Desplazamiento a la siguiente parcela

11:30 h – 13:30 h

Ejercicio de campo en *Fraxinus* y breve análisis de resultados.

ESMA S.L. / TECMENA S.L. / SGPFLD – MITECO

13:30 – 14:30 VISITA AL CENEAM

14:30 – 16:00 COMIDA en el comedor de CENEAM

16:00 h

Despedida y final de las Jornadas

En las próximas semanas se celebrará una sesión por videoconferencia para presentar y analizar los resultados de las prácticas de campo. Se enviará el enlace y la hora de conexión más adelante.

ESMA S.L. / TECMENA S.L.

NOVEDADES RED DE NIVEL I

620 PARCELAS

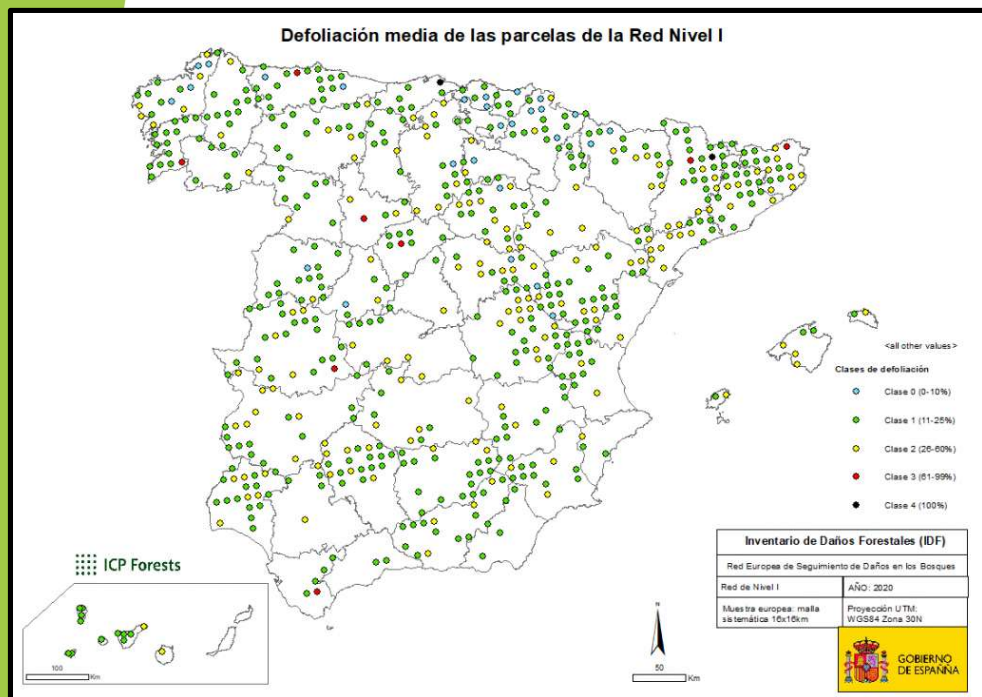
14.880 pies

Malla 16 x16 km, terreno forestal arbolado

24 árboles muestreados en verano

Intenso trabajo de campo

Cobertura nacional



MUESTREOS NIVEL I

- Evaluación sanitaria: **defoliación y daños**
- Toma de muestras de **hojarasca (litter)**
- Toma de datos de **madera muerta**
- Toma de datos dasonómicos de **IFN**

Tradicional

Informes
LULUCF

Sinergias
Redes-IFN

NOVEDADES

- Ampliación en marcha: 780 parcelas en 2025
- Finalizado segundo ciclo de mediciones IFN en las 620 parcelas de la Red de Nivel I
- Base de datos armonizada actualizada a 2022

RED DE NIVEL I

RESULTADOS 2024

Defoliación media 22,99% (23.06% en 2023 / 23,05% en 2022)

Buen número de especies muestran defoliación mayor del 25 %, incluyendo algunas de las más mediterráneas (*Olea europaea*, *Castanea sativa*, *Juniperus thurifera*, *Quercus pubescens*, *Q. faginea*, *Pinus halepensis*, *Q. suber*, *Q. ilex*, *P. nigra*).

41,04 % de los pies sin daños (39,07% en 2023). Causas mayoritarias de daños son:

- Abióticos 38,59 % (41,75 % en 2023) > principalmente sequía
- insectos 25,38% (24,80 % en 2023).

Principal defoliador: procesionaria

Principales perforadores: *Coraebus florentinus* y *Cerambyx*



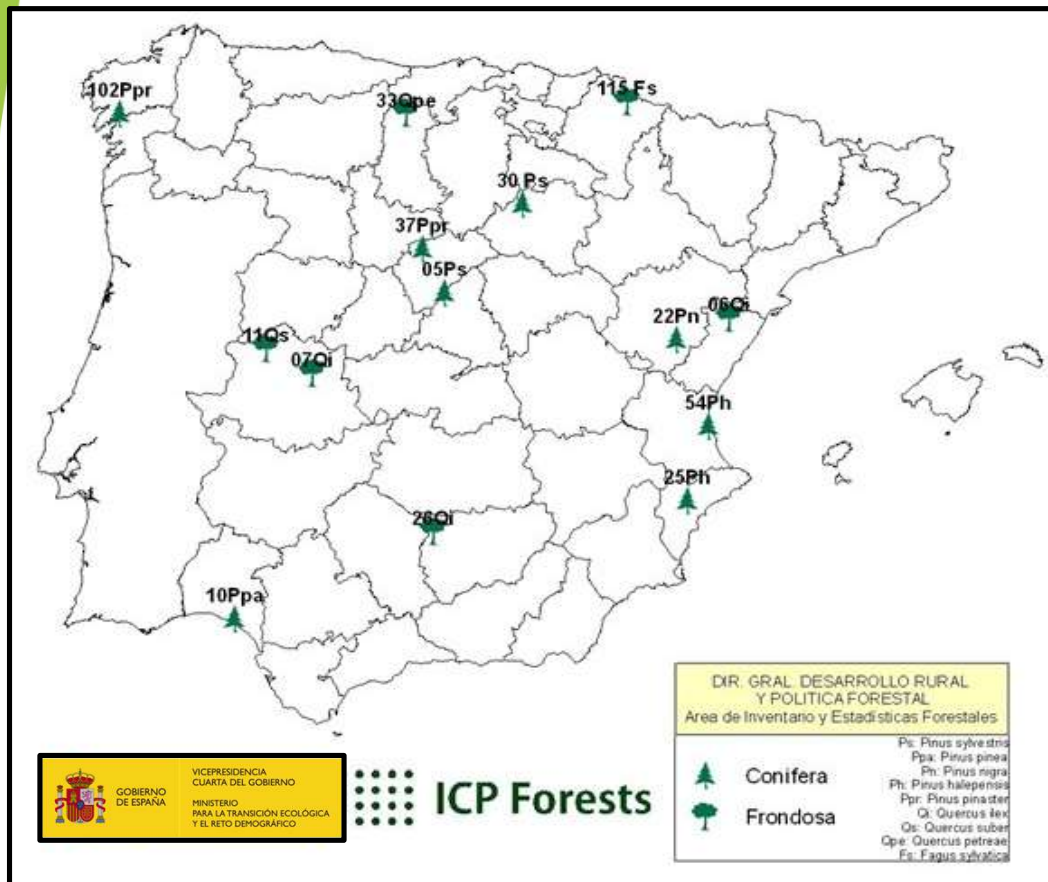
RED DE NIVEL II

14 PARCELAS

- Subparcela interior
- Subparcela exterior
- Zona buffer

Las parcelas se visitan
todos los meses

Intenso trabajo de campo
+
Análisis especializados en
laboratorio



RED DE NIVEL II

Datos mensuales

- Análisis de la deposición en agua de lluvia
- Calidad del aire: dosímetros pasivos
- Solución del suelo (5 parcelas)
- Humedad y temperatura suelo (5 parcelas)
- Datos meteorológicos
- Crecimiento: cintas diamétricas en continuo
- Fenología
- Análisis del desfronde

Datos anuales

- Evaluación sanitaria: defoliación, daños...
- Índice de Área Foliar
- Crecimientos
- Estimación visual de daños por ozono

Datos plurianuales

- Análisis foliar: bianual
- Suelo : cada 10 - 20 años

NOVEDADES

- Final de tercer muestreo de suelos en 2025
- Nuevo inventario de vegetación en 2026
- Toma de datos de deposición cada 15 días en junio-septiembre
- A partir de 2026, publicación anual de resultados

Muestreos de SUELOS

Primero: 1996

Segundo: 2008

Tercero: 2020-2025

2020: 7 parcelas> Informe a solicitud

2023: en proceso (5 parcelas)

2025: pendiente (2 parcelas)

Información disponible en web de MITECO

<https://www.miteco.gob.es/es/biodiversidad/temas/inventarios-nacionales/redes-europeas-seguimiento-bosques/default.aspx>

Red I: Últimos datos 2023

- BD histórica
- Memoria anual nacional y por CCAA
- Estudios monográficos *Q. ilex* y *P. halepensis*
- *Próximamente:*
 - *Datos y memoria 2024*
 - *Estudio monográfico sobre P. pinaster*



Próximamente datos disponibles en el Sistema Integrado de Información de la Biodiversidad (DGBBD) - SIIB

<https://iepnb.es>

Red II: Últimos datos 2022

- BD histórica
- Memoria anual nacional y por parcela
- *Próximamente: Datos y memoria 2023 y 2024*

Información de jornadas

Licencia **Creative Commons-Reconocimiento** (CC-by 4.0).

Uso de los datos de las Redes

Red de Nivel I
Red de Nivel II
BD armonizada

Informes nacionales

- Anuario de Estadística Forestal
- Informes del IEPNB
- Perfil Ambiental de España (PAE)

Informes europeos

- ICP Forests
- LULUCF secuestro de carbono
- Directiva Techos de Emisión

Informes paneuropeos e internacionales

- FRA (FAO)
- JPEDC (UNECE - FAO)

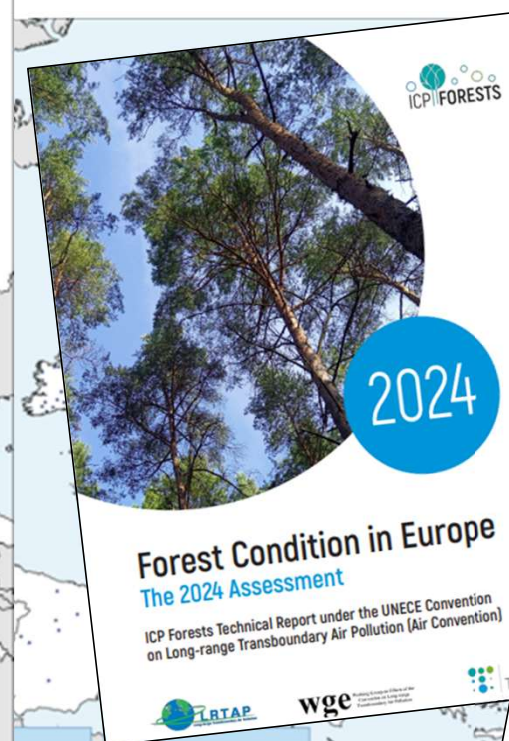
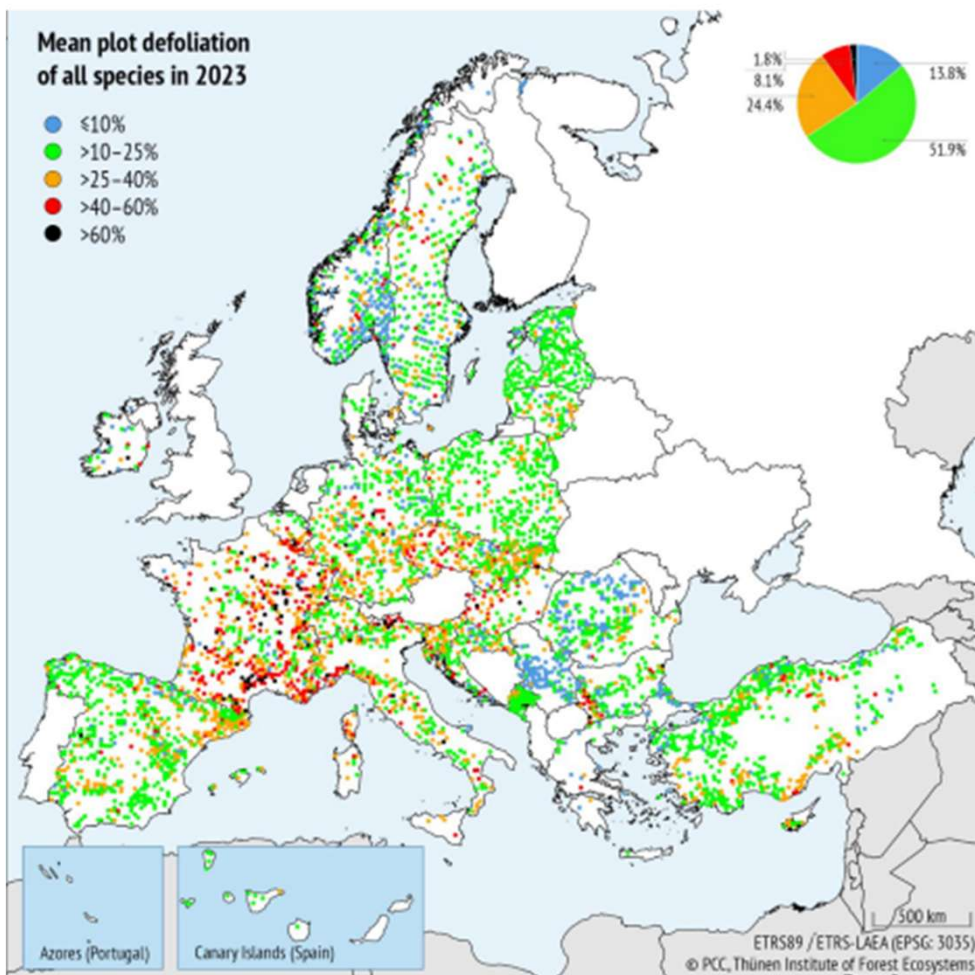
Nuevas necesidades de información

- Reglamento Europeo de seguimiento de los bosques (en desarrollo)
- Replanteo de FRA y JPEDC > grupo de trabajo de Forests damage/disturbance
- Seguimiento de procesos de sequía, decaimiento...



The pan-European forest monitoring and research network working under the UNECE Air Convention.

<https://icp-forests.thuenen.de>





The pan-European forest monitoring and research network working under the UNECE Air Convention.

<https://icp-forests.thuenen.de>

International Co-operative Programme on Assessment and Monitoring
of Air Pollution Effects on Forests (ICP Forests) under the UNECE Air Convention

41st Task Force Meeting

PRINCIPALES MENSAJES

- BD histórica revisada y corregida
- Avanzar hacia los **Datos abiertos**
- Acuerdo con el JRC para trabajar con **datos de Copernicus**
- Creación de un **grupo de Trabajo sobre Teledetección**
- Integración de datos, e incorporación de tecnologías

PROYECTOS DE I+D+I

Pathfinder*: <https://pathfinder-heu.eu>

MRV4SOC*:

<https://cordis.europa.eu/project/id/101112754>

SensoForest*

MoniFun*: <https://www.monifun.eu>

Forwards: <https://forwards-project.eu>

Holisoils: <https://holisoils.eu>

¡Muchas gracias por vuestra atención!

Asunción Roldán Zamarrón arzamarron@miteco.es

Eduardo Calvo Alonso : ecalonso@miteco.es

